

Cherokee



Jeep Cherokee MY 2020

SILNIKI BENZYNOWE	Limited	Overland	Trailhawk
GME 2.0 Turbo / 272 KM Napęd AWD Jeep® Active Drive I Skrzynia 9-stopniowa automatyczna	198 500	216 500	–
GME 2.0 Turbo / 272 KM Napęd 4WD Jeep® Active Drive II Lock Skrzynia 9-stopniowa automatyczna	–	–	201 200

Wszystkie samochody osobowe marki Jeep sprzedane od 1.01.2012 i zakupione w punktach sprzedaży dealerów Jeep w Polsce, posiadają 2-letnią gwarancję bez limitu kilometrów. W całym okresie ważności tej gwarancji Klient otrzymuje usługę ASSISTANCE 24h, ważną na terenie całej Europy. Podane informacje na temat gwarancji pojazdu nie stanowią udzielenia kupującemu gwarancji, w szczególności w rozumieniu art. 13 Ustawy z dnia 27 lipca 2002 r. o szczególnych warunkach sprzedaży konsumenckiej oraz o zmianie Kodeksu cywilnego. Gwarancja zostanie udzielona przy sprzedaży pojazdu, a jej warunki zostaną określone w dokumencie gwarancyjnym. Jeep zastrzega sobie prawo do wprowadzenia w dowolnym momencie zmian w modelach opisanych w niniejszym cenniku z powodów natury technicznej lub handlowej. Szczegóły w salonie sprzedaży.

Cennik zawiera ceny detaliczne w złotych z VAT. Ceny zawierają podatek akcyzowy. Ceny mogą ulec zmianom bez uprzedniego zawiadomienia w przypadku zmian cen przez producenta, zmian podatkowych, przepisów celnych lub innych przyczyn. Wyposażenie seryjne i dodatkowe poszczególnych modeli może ulegać zmianom w zależności od potrzeb poszczególnych rynków i wymogów prawnych. Dane w niniejszym cenniku mają charakter orientacyjny i nie stanowią oferty w rozumieniu Kodeksu Cywilnego.

Jeep[®]

PAKIETY WYDŁUŻONEJ GWARANCJI MAXIMUM CARE

Paleta usług przygotowanych pod kątem Twojego samochodu, zapewniająca, że wszystkie naprawy serwisowe są wykonywane u Dealerów i w Autoryzowanych Stacjach Obsługi marki Abarth w Europie, przez wysoko kwalifikowanych i odpowiednio wyspecjalizowanych techników, z zastosowaniem oryginalnych części zamiennych.

Maximum Care jest to najbardziej kompleksowy program Mopar® Vehicle Protection.

Zapewnia zabezpieczenie Twojego samochodu przed usterkami komponentów mechanicznych i elektrycznych w zakresie określonym umową, umożliwiając wybór okresu trwania gwarancji w zależności od Twoich potrzeb i preferencji.

Dla każdego roku tylko jeden wariant wydłużenia (pozostaje podział silniki benzynowe i wysokoprężne):

- + 1 rok i do 150 000 km (opcja – 3 lata gwarancji),
- + 2 lata i do 200 000 km (opcja – 4 lata gwarancji),
- + 3 lata i do 250 000 km (opcja – 5 lat gwarancji).

OPCJA	SILNIK BENZYNOWY	SILNIK WYSOKOPRĘŻNY
do 3 lat z limitem 150.000 km	3 490 zł	3 990 zł
do 4 lat z limitem 200.000 km	5 990 zł	6 990 zł
do 5 lat z limitem 250.000 km	8 990 zł	9 990 zł

PAKIETY SERWISOWE EASY CARE

Pakiety zapewniają obsługę serwisową pojazdu zgodnie z zaleceniami producenta, w wybranym wariantcie czasowym z określonym limitem przebiegu. Pakiet obejmuje wskazane jako obowiązkowe w harmonogramie serwisowym podanym w Instrukcji Obsługi, wszystkie czynności, kontrole i wymiany w zakresie przeglądów i obsług okresowych oraz części, oleje i płyny eksploatacyjne konieczne do tych wymian. Z pakietu można korzystać w dowolnym Autoryzowanym Serwisie JEEP w Polsce, a profesjonalna obsługa i wysoka jakość napraw, także poza pakietowych, gwarantują utrzymanie pojazdu w prawidłowym, wysokim stanie technicznym i spokojną jego eksploatację w długim okresie.

Do wyboru są poniższe warianty pakietu EASY CARE, zależne od okresu i granicznego przebiegu pojazdu (co nastąpi pierwsze):

- do 3 lat i do 45 000 lub do 90 000 km lub do 120 000 km,
- do 4 lat i do 60 000 lub do 120 000 km lub do 160 000 km,
- do 5 lat i do 75 000 lub do 150 000 km lub do 200 000 km.

LIMIT KILOMETRÓW

WARIANT	45 000	60 000	75 000	90 000	120 000	150 000	160 000	200 000
do 3 lat silnik benzynowy	3 090 zł			6 990 zł	10 990 zł			
do 3 lat silnik Diesla	3 390 zł			5 390 zł	9 090 zł			
do 4 lat silnik benzynowy		4 990 zł			10 990 zł		13 490 zł	
do 4 lat silnik Diesla		5 390 zł			9 090 zł		10 990 zł	
do 5 lat silnik benzynowy			6 190 zł			11 990 zł		14 990 zł
do 5 lat silnik Diesla			5 590 zł			9 190 zł		12 490 zł

Ceny dla aut nowych na dz. 15.03.2020 - mogą ulec zmianie.

FINANSOWANIE



KREDYT ROK BEZ RAT

- WPŁATA WŁASNA - 50%
- JEDNORAZOWA SPŁATA KREDYTU PO 12 MIESIĄCACH LUB
- SPŁATA W KOLEJNYCH 84 MIESIĘCZNYCH RATACH



KREDYT Z RATAMI ROCZNYMI 3x33, 4x25, 5x20

- MINIMALNA WPŁATA WŁASNA - 20%
- OKRES KREDYTU 24-48 MIESIĘCY
- RATY PŁATNE CO 12 MIESIĘCY



KREDYT MIÓD-MALINA

- NAJLEPSZY PRODUKT FINANSOWY ROKU 2015 (TYTUŁ NADANY PRZEZ CENTRALNE BIURO CERTYFIKACJI KRAJOWEJ SP. Z O.O.)
- MINIMALNA WPŁATA WŁASNA OD 0%
- ELASTYCZNY OKRES KREDYTU 12-96 MIESIĘCY
- ATRAKCYJNE OPROCENTOWANIE



LEASING NOWY

- PIERWSZY CZYN SZ 0%
- NISKIE RATY LEASINGOWE
- ATRAKCYJNY CAŁKOWITY KOSZT LEASINGU
- BRAK ZAŚWIADCZEŃ ZUS I US ORAZ DOKUMENTÓW REJESTROWYCH



SPECJALNE OFERTY LEASINGOWE

- NISKI CAŁKOWITY KOSZT LEASINGU
- WARUNKI LEASINGU SZYTE NA MIARĘ
- ELASTYCZNA WYSOKOŚĆ WYKUPU SAMOCHODU - Z GWARANCJĄ WYKUPU PRZEZ WYBRANYCH DEALERÓW
- BRAK ZAŚWIADCZEŃ ZUS I US ORAZ DOKUMENTÓW REJESTROWYCH



UBEZPIECZENIA

- UBEZPIECZENIE SPŁATY KREDYTU / LEASINGU - PRZEZ CAŁY OKRES FINANSOWANIA
- UBEZPIECZENIE GAP AŻ DO 5 LAT
- UBEZPIECZENIE AWARII ELEKTROMECHANICZNEJ - PRZEDŁUŻONA GWARANCJA
- ATRAKCYJNY PAKIET UBEZPIECZEŃ KOMUNIKACYJNYCH W LEASINGU



MOPAR
CONNECT

MOPAR[®] CONNECT ZAWSZE W KONTAKCIE Z TWOIM SAMOCHODEM, NAWET GDY CIĘ W NIM NIE MA

1450 zł



ŚWIAT UCONNECT LIVE

Pobierz aplikację Uconnect™ LIVE ze sklepu App Store lub Google Play i pozostań zawsze „online”: bezpieczne i przyjemne podróże oraz kontrola samochodu gdziekolwiek jesteś.



my:Assistant

**UZYSKAJ POMOC W RAZIE WYPADKU,
AWARII LUB KRADZIEŻY POJAZDU**

POMOC W RAZIE WYPADKU

Usługa pozwala uzyskać pomoc w razie silnego uderzenia zarejestrowanego przez samochód. Centrum obsługowe skontaktuje się z jednym z numerów podanych przez klienta podczas rejestracji w celu zapewnienia pomocy. Samochód zostanie zlokalizowany i, w razie konieczności, operator my:Assistant wyśle pomoc na miejsce wypadku.



POMOC DROGOWA

Usługa pozwala uzyskać pomoc drogową w przypadku awarii samochodu. Możesz wezwać pomoc bezpośrednio w centrum obsługowym, wykonując połączenie przez aplikację Uconnect™ LIVE, naciskając przycisk «Pomoc drogową» w specjalnej zakładce my:Assistant. Operator usługi pomocy drogowej świadczonej przez FCA zlokalizuje samochód i, w razie potrzeby wyśle pomoc drogową.

POMOC W RAZIE KRADZIEŻY

Usługa umożliwia uzyskanie pomocy w razie kradzieży. W przypadku, jeśli samochód zarejestruje prawdopodobną próbę kradzieży polegającą na bezprawnym przemieszczeniu pojazdu, skontaktuje się z Tobą centrum obsługowe, które zweryfikuje położenie samochodu.

Po potwierdzeniu kradzieży, zostaną uruchomione procedury bezpieczeństwa w celu odzyskania pojazdu, w tym blokada zapłonu, a odpowiednie służby zostaną niezwłocznie powiadomione.

W przypadku pobytu samochodu w serwisie, bądź jego transportu (prom, kolej) istnieje możliwość zawieszenia usługi alertów o kradzieży na czas określony przez użytkownika (wciąż jednak będą aktywne numery pomocy w razie kradzieży na stronie internetowej driveuconnect.eu i w aplikacji mobilnej Uconnect LIVE).



my:RemoteControl

MONITORUJ SWÓJ SAMOCHÓD I DBAJ O NIEGO

BLOKADA DRZWI

Usługa ta pozwala zdalnie blokować i odblokowywać drzwi pojazdu ze swojego smartfona. Można korzystać z tej funkcjonalności zarówno przez stronę internetową jak i aplikację Uconnect™ LIVE w specjalnej zakładce my:RemoteControl. Aby zdalnie zablokować i odblokować drzwi, wszystkie drzwi pojazdu muszą być zamknięte, silnik wyłączony, a samochód musi znajdować się na obszarze, na którym jest zasięg mobilnej sieci. Usługa ta nie jest dostępna w samochodach wyposażonych w alarm objętościowy.



ZNAJDŹ SAMOCHÓD

Dzięki usłudze Znajdź samochód można zdalnie poznać położenie pojazdu. Można zlokalizować samochód przez stronę internetową oraz aplikację Uconnect™ LIVE w specjalnej zakładce my:RemoteControl.

ALERT DOTYCZĄCY OBSZARU

Alert dotyczący obszaru pozwala uzyskać powiadomienie na adres e-mail lub na aplikację Uconnect™ LIVE w przypadku, jeśli samochód wjedzie lub wyjedzie z wcześniej określonego obszaru.

ALERT DOTYCZĄCY PRĘDKOŚCI

Alert dotyczący prędkości pozwala uzyskać powiadomienie na adres e-mail lub na aplikację Uconnect™ LIVE w przypadku, jeśli samochód przekroczy wcześniej ustalony limit prędkości.

REMINDER*

Usługa pozwala na ustawienie przypomnienia. Dzięki tej usłudze, w wybrane dni można dostawać przypomnienie zaraz po zaparkowaniu i wyjściu z auta, co pomaga w tym, by niczego z niego nie zapomnieć. Można aktywować lub dezaktywować usługę przez aplikację Uconnect™ LIVE w specjalnej zakładce my:RemoteControl/ Aktywuj powiadomienia, wybierając rodzaj powiadomienia, dni tygodnia w których powiadomienie będzie aktywne, ewentualne 2 adresy e-mail, na które będzie wysyłane powiadomienie wraz z jego nazwą.

* - tylko dla modeli 500, 500L, 500X



my:Car

ZNAJDŹ I KONTROLUJ SWÓJ SAMOCHÓD

Usługa pozwala zdalnie monitorować stan pojazdu przez aplikację Uconnect™ LIVE w specjalnej zakładce my:Car i stronę internetową. Poziom naładowania akumulatora, poziom paliwa oraz ciśnienie w oponach są aktualizowane w rzeczywistym czasie, kiedy samochód jest w ruchu, ale wartości mogą się różnić od tego, co pokazywane jest na zestawie wskaźników. Jeśli samochód stoi i silnik nie jest uruchomiony, poziom naładowania akumulatora jest aktualizowany raz na dobę. Stan drzwi jest aktualizowany przy każdej zmianie stanu.



WYBRANE ELEMENTY WYPOSAŻENIA

Jeep Cherokee MY 2020

BEZPIECZEŃSTWO	KOD OPCJI	LIMITED	OVERLAND	TRAILHAWK
Elektroniczny system stabilizacji toru jazdy ESC ze wspomaganie hamowania awaryjnego BAS	BNB	■	■	■
Asystent ruszania pod górę HSA (HILL START ASSIST)	BNG	■	■	■
System kontroli trakcji	BNP	■	■	■
System ERM - przeciwdziałający przewróceniu się pojazdu wykorzystujący system ESC	BNS	■	■	■
System stabilizacji toru jazdy przyczepy TSC (TRAILER SWAY DAMPING)	BNT	■	■	■
Zaawansowany system wspomaganie hamowania awaryjnego ABA	BGG	■	■	■
Hamulce tarczowe 4 kół z układem ABS	BR3	■	■	■
Wzmocnione hamulce Heavy Duty	BR6	-	■	-
Aktywne zagłówki foteli przednich	CDP	■	■	■
Pełnowymiarowe wielostopniowe poduszki powietrzne dla kierowcy i pasażera	CGW	■	■	■
System mocowania fotelików dziecięcych Latch	CGU	■	■	■
Kolanowa poduszka powietrzna kierowcy	CGY	■	■	■
Boczne fotelowe poduszki powietrzne z przodu	505	■	■	■
Boczne kurtynowe poduszki powietrzne dla dwóch rzędów siedzeń	CJ2	■	■	■
Zagłówki tylne (3)	511	■	■	■
Elektroniczna blokada kierownicy	CXE	■	■	■
Immobilizer silnika Sentry Key z kodowanym transponderem w kluczyku	GXW	■	■	■
Bezkluczowy system dostępu i uruchamiania pojazdu Keyless Enter-n-Go z przyciskiem START/STOP	GX4	■	■	■
Czujnik deszczu wycieraczek przedniej szyby	JHC	■	■	■
Blokowanie zamków drzwi po przekroczeniu zaprogramowanej prędkości	JPH	■	■	■
Ostrzeżenia o niezapiętych pasach z tyłu	LAU	■	■	■
Ostrzeżenia o niezapiętych pasach z przodu	LAX	■	■	■
Adaptacyjne tylne światła STOP	LA2	■	■	■
Asystent pasa ruchu LDW Plus	LAS	■	■	■
System awaryjnego hamowania przed pieszymi	LST	■	■	■
System ostrzegania o najeźdźaniu na poprzedzający pojazd FCW Plus	LSU	■	■	■
Reflektory z automatycznym włączaniem	LMG	■	■	■
Automatyczne poziomowanie reflektorów	JKJ	■	■	■
Autoalarm	LSB	■	■	■
System reakcji powypadkowej EARS (odblokowuje zamki drzwi, włącza oświetlenie wewnętrzne, odcina dopływ paliwa)	LSE	■	■	■
Aktywny ogranicznik prędkości	NH2	■	■	■
Zaawansowany adaptacyjny tempomat ACC z funkcją STOP	NHZ	■	■	■
System monitorowania martwego pola z detektorem obiektów przecinających drogę cofania	XAN	■	■	■
Monitorowanie ciśnienia kół z wyświetlaczem	XGM	■	■	■
UKŁAD NAPĘDOWY I WŁAŚCIWOŚCI TERENOWE				
System napędu 4x4 Jeep Active Drive I	DK2	■	■	-
System napędu 4x4 Jeep Active Drive II z dwubiegową skrzynią rozdzielczą	DK4	P (2.2 CRD)	P (2.2 CRD)	-
System napędu 4x4 Jeep Active Drive Lock z dwubiegową skrzynią rozdzielczą, blokadą tylnego mechanizmu różnicowego, systemem kontroli wjazdu HAC i trybem Rock	XX9	-	-	■
Otwarty dyferencjał osi tylnej	DS8	■	■	-
Blokada dyferencjału osi tylnej	DSH	-	-	■
Europejskie zawieszenie	SDF	■	■	■
Elektryczne wspomaganie kierownicy	SBL	■	■	■
Zawieszenie terenowe off-road	SDJ	-	-	■
System zarządzania trakcją Selec-Terrain™	XAB	■	■	■
System Stop/start	XBU	■	■	■
Elektroniczny hamulec postojowy	XC4	■	■	■
Norma emisji E6D Temp	NB6	■	■	■
Wzmocnione chłodzenie silnika Heay Duty	NMC	■ (2.0T)	■ (2.0T)	■
Filtr cząstek stałych DPF (tylko diesel)	733	■	■	■
Płyta ochronna zbiornika paliwa	XEE	-	-	■
Płyta ochronna przedniego zawieszenia	XEU	-	-	■
Płyta ochronna skrzynki biegów	XE9	-	-	■
Płyta ochronna podwozia	XF3	-	-	■
WYPOSAŻENIE ZEWNĘTRZNE I FUNKCJONALNOŚĆ				
Ciemne szyby w części tylnej	GEG	■	■	■
Akustyczna szyba przednia	GAK	-	■	-
Akustyczne przednie szyby boczne	GAP	-	■	-
Dwuczęściowy panoramiczny dach Command View z elektrycznie odsuwaną roletą słoneczną	GWJ	6 200 zł	■	6 200 zł
Tyłne lampy LED	LAY	■	■	■
Lusterka boczne z kierunkowskazami	LEB	■	■	■
Lusterka boczne czarne	LE6	-	-	■
Lampki powitalne w lusterkach bocznych	LEC	■	■	■
Lusterka boczne w kolorze nadwozia	LEP	■	■	-
Światła mijania i drogowe w technologii LED	LM6	■	■	■
System SmartBeam - system automatycznego sterowania światłami drogowymi	LMS	P	■	P
Światła LED do jazdy dziennej	LMZ	■	■	■

■ wyposażenie standardowe - niedostępne P pakiet

WYBRANE ELEMENTY WYPOSAŻENIA

Jeep Cherokee MY 2020

WYPOSAŻENIE ZEWNĘTRZNE I FUNKcjONALNOŚĆ c.d.	KOD OPCJI	LIMITED	OVERLAND	TRAILHAWK
Reflektory przeciwmgielne przednie LED	LNV	■	■	■
Reflektory przeciwmgielne tylne	LPG	■	■	■
Emblemat 4x4	MVD	■	■	■
Emblemat Trailhawk	M1E	-	-	■
Emblemat Trail Rated	MT2	-	-	■
Czarne ramki reflektorów	MFA	■	■	■
Srebrne listwy dookoła okien	MMC	■	■	-
Czarne listwy dookoła okien	MMB	-	-	■
Czarne zderzaki typu off-road (zwiększone kąty najazdu/zejścia)	MMF	-	-	■
Górna część zderzaka w kolorze nadwozia	MMP	■	■	-
Dół zderzaka w kolorze nadwozia	MLA	-	■	-
Nadkola w kolorze nadwozia	MML	-	■	-
Listwy boczne w kolorze nadwozia	MPK	-	■	-
Czarne dolne progi boczne	MJA	■	-	■
Dolne progi boczne w kolorze nadwozia	MRV	-	■	-
Nadkola typu off-road	MMZ	-	-	■
Klamki drzwi w kolorze nadwozia	MNK	■	■	■
Aplikacja płyty osłonowej z tyłu	MTA	-	-	■
Czarna naklejka na masce silnika	MYA	-	-	■
Chromowane ramki przedniego grilla	MYV	■	■	-
Ciemno szare Dark Grey ramki przedniego grilla	MF4	-	-	■
Srebrne relingi dachowe	MW1	■	■	-
Czarne relingi dachowe	MW3	-	-	■
Antena w kolorze nadwozia typu "shark" na dachu	RHC	■	■	■
Bez korkowy wlew paliwa	XJM	■	■	■
WNĘTRZE I FUNKcjONALNOŚĆ				
Składana w proporcji 60/40, przesuwana kanapa tylna z regulacją pochylecia oparcia	CAK	■	■	■
Tapicerka materiałowa z czerwonymi przeszyciami	T5	-	-	■
Tapicerka skórzana Nappa	DL	■	■	P
Czerwone akcenty wnętrza	CEB	-	-	■
Pasy przednie z regulacją wysokości	198	■	■	■
Siatka bagażnika	CKR	-	-	■
Uchwyty do mocowania bagażu	CKT	■	■	■
Przednie i tylne maty podłogowe	5WQ	■	■	■
Maty podłogowe Premium Berber	CCG	-	■	-
Caloroczne maty podłogowe	CLF	P	P	■
Miękka pokrywa bagażnika	CSD	-	■	-
Kieszon na oparciu fotela kierowcy	CSM	-	■	-
Rączki dla pasażerów z tyłu	CSR	-	■	-
Obszyta skórą dźwignia zmiany biegów	CVB	■	■	■
Chromowane nakładki na progi z przodu	CLT	■	■	-
Podłoga bagażnika z możliwością mocowania na dwóch poziomach	CTT	-	■	-
Lusterko wsteczne z automatycznym ściemnianiem i wbudowanym mikrofonem	GNK	■	■	■
Elektrycznie regulowane, składane i podgrzewane lusterka boczne	GU4	■	■	■
Pamięć ustawień lusterek bocznych	LEM	P	■	P
Pamięć ustawień stacji radiowej/fotela kierowcy	LEZ	P	■	P
Zasłony słoneczne z podświetlanymi lusterkami kosmetycznymi	GNC	■	■	■
Pakiet izolacji Premium (dodatkowe wygłuszenia wnętrza)	HGP	■	■	■
Klimatyzacja automatyczna, dwustrefowa z czujnikiem wilgotności	HAF	■	■	■
Elektrycznie otwierane okna, przednie otwierana/zamykana jednym naciśnięciem	JP3	■	■	■
Wentylowane fotele przednie	CAJ	P	■	P
Podgrzewane przednie fotele	JPM	■	■	P
Podgrzewana kanapa tylna	JPZ	-	■	-
Elektrycznie regulowany w 8-płaszczyznach fotel kierowcy i pasażera z przodu	JPT	■	■	■
Elektrycznie regulowane w 4-płaszczyznach podparcie lędźwiowe fotela kierowcy	JPU	■	■	■
Elektrycznie otwierane drzwi bagażnika (z czujnikiem pod zderzakiem reagującym na ruch stopy)	JK2	■	■	■
Przednie górne lampki do czytania	LBA	■	■	■
Tyłne lampki	LBH	■	■	■
Oświetlenie wnętrza Ambient LED	LCJ	■	■	■
Lampka bagażnika	LDB	■	■	■
Podgrzewane koło kierownicy	NHS	P	■	P
Obszyta skórą Techno kierownica	SCJ	■	-	-
Obszyta skórą kierownica	SCC	Pakiet Zimowy	-	■
Kierownica obszyta skórą z wykończeniem drewnem górnej części kierownicy	SCW	-	■	-
Kolumna kierownicy regulowana manualnie w dwóch płaszczyznach	SUD	■	■	■
Łopatki zmiany biegów przy kierownicy	XBQ	■	■	■
Nawiewy powietrza z przodu i z tyłu	XGA	■	■	■
Logo Trailhawk na siedzeniach	XGN	-	-	■
Wykończenie wnętrza Premium	XSV	■	■	■

■ wyposażenie standardowe - niedostępne P pakiet



WYBRANE ELEMENTY WYPOSAŻENIA

TECHNOLOGIA	KOD OPCJI	LIMITED	OVERLAND	TRAILHAWK
Media Center: porty USB, AUX w centralnej konsoli	CU7	■	■	■
Centrum informacyjne pojazdu EVIC z programowanymi funkcjami	LAZ	■	■	■
Termometr i kompas	JFJ	■	■	■
Zestaw 9 głośników Alpine Premium, subwoofer, Matrix Surround Sound	RC3	■	■	■
System multimedialny Uconnect 8.4 - 8,4" ekran dotykowy HD z Bluetooth, kompatybilny z Android Auto / Apple Car Play, nawigacja	UGQ	■	■	■
Uconnect Phone: system komunikacji bezprzewodowej w technologii Bluetooth®, sterowanie komendami głosowymi	RSQ	■	■	■
Uconnect LIVE serwis	RTG	■	■	■
Wyjście AUX	RSU	■	■	■
Podwójny port USB w Media Center	RS4	■	■	■
Sterowanie radiem w kole kierownicy	RDZ	■	■	■
7" kolorowy wyświetlacz TFT w zestawie wskaźników	JAJ	■	■	■
Gniazdo 12V	JJJ	■	■	■
Gniazdo 12V w bagażniku	JJM	■	■	■
Gniazdo 230V	JKZ	-	■	-
Kamera podglądu drogi cofania ParkView	XAC	■	■	■
Parksense: tylne czujniki parkowania	XAA	■	■	■
Asystent parkowania równoległego & prostopadłego z systemem STOP	XPL	■	■	■
KOŁA I OPONY				
Obręcze kół ze stopu aluminium 18"x7,0" opony 225/55 R18 letnie	WPR/WP5	■	-	-
Obręcze kół ze stopu aluminium 19"x7,5" opony 235/50 R19 letnie	WSX	-	■	-
Obręcze kół ze stopu aluminium 17"x7,5" opony 245/65R17 All Season (bez śnieżynki)	WBR	-	-	■
Obręcze kół ze stopu aluminium 17"x7,5" opony 245/65R17 All Season (bez śnieżynki)	WBG	-	-	P
Dojazdowe koło zapasowe	TBC	800 zł	-	-
Pełnowymiarowe koło zapasowe	TBB	1 600 zł	1 600 zł	■
Zestaw naprawczy kół TIRE FIT	XFP	■	■	-

■ wyposażenie standardowe - niedostępne P pakiet

OPCJE I PAKIETY

PAKIETY	KOD OPCJI	LIMITED	OVERLAND	TRAILHAWK
Pakiet Sound & Tech	AA2	■	■	■
System multimedialny Uconnect 8.4 - 8,4" ekran dotykowy HD z Bluetooth, kompatybilny z Android Auto / Apple Car Play, nawigacja	UGQ			
Zestaw 9 głośników Alpine Premium, subwoofer, Matrix Surround Sound	RC3			
Pakiet Touring Tech	AA9	■	■	■
Zaawansowany system wspomaganie hamowania awaryjnego ABA	BGG			
Asystent pasa ruchu LDW Plus	LAS			
System ostrzegania o najeźdźaniu na poprzedzający pojazd FCW Plus	LSU			
System awaryjnego hamowania przed pieszymi	LST			
Zaawansowany adaptacyjny tempomat ACC z funkcją STOP	NHZ			
Pakiet City Tech	AA6	■	■	■
Asystent parkowania równoległego & prostopadłego z sytemem STOP	XPL			
System monitorowania martwego pola z detektorem obiektów przecinających drogę cofania	XAN			
Pakiet Comfort & Convenience	AFB	■	■	■
Lusterko wsteczne z automatycznym ściemnianiem i wbudowanym mikrofonem	GNK			
Elektrycznie składane lusterka boczne	GU4			
Czujnik deszczu wycieraczek przedniej szyby	JHC			
Elektrycznie otwierane drzwi bagażnika (z czujnikiem pod zderzakiem reagującym na ruch stopy)	JK2			
Elektrycznie regulowane fotele przednie	JPT			
Reflektory z automatycznym włączaniem	LMG			
Pakiet Premium	AA3	■	■	8 400 zł
Skórzana tapicerka Premium	*BL / *DL			
Przesuwana kanapa tylna z regulacją pochylenia oparcia	CAY			
Wykładzina paneli bagażnika	CK3			
Podgrzewane przednie fotele	JPM			
Alarm	LSB			
Pakiet Palacza	AWS	■	■	■
Wymowiona popielniczka	CUK			
Zapalniczka	JJA			
Pakiet Zimowy (Limited, Trailhawk)	ADE	1 300 zł	–	1 300 zł
Całosezonowe maty podłogowe	CLF			■
Podgrzewane koło kierownicy	NHS			
Odmrażacz wycieraczek przedniej szyby	NHL			
Pakiet Zimowy (S, Overland)	ADE	–	800 zł	–
Całosezonowe maty podłogowe	CLF			
Pakiet Luxury (Limited, S, Trailhawk)	AFF	3 100 zł	–	3 100 zł
Wentylowane fotele przednie	CAJ			
Pamięć ustawień lusterek bocznych	LEM			
Pamięć ustawień stacji radiowej/fotela kierowcy	LEZ			
System SmartBeam - system automatycznego sterowania światłami drogowymi	LMS			
Pakiet Holowniczy	AHT	3 100 zł	3 100 zł	3 100 zł
Dodatkowe chłodzenie skrzyni biegów	NHB			
Pełnowymiarowe koło zapasowe	TBB			
Przewody do gniazda do przyczepy	XEY			
Gniazdo 13 PIN do przyczepy	XFW			
LAKIERY				
Bright White	5JQ	0	0	0
Granite Crystal metaliczny	210	4 000 zł	4 000 zł	4 000 zł
Hydro Blue Perłowy	4H5	–	–	4 000 zł
Olive Green perłowy	4SA	4 000 zł	4 000 zł	4 000 zł
Sangria Metallic	5CC	4 000 zł	4 000 zł	4 000 zł
Velvet Red perłowy	5CG	4 000 zł	4 000 zł	–
Billet Silver metaliczny	5CH	4 000 zł	–	4 000 zł
Light Brownstone perłowy	5CJ	4 000 zł	4 000 zł	4 000 zł
Spitfire Orange	5CD	–	–	4 000 zł
Diamond Black perłowy	802	4 000 zł	4 000 zł	4 000 zł

■ wyposażenie standardowe – niedostępne P pakiet O opcja

Jeep Cherokee MY 2020

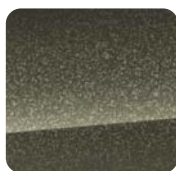
KOLORY



210
Granite Crystal
Metaliczny



4H5
Hydro Blue
Perłowy



4SA
Olive Green
Perłowy



5CC
Sangria
Metaliczny



5CG
Velvet
Red



5CH
Billet Silver
Metaliczny



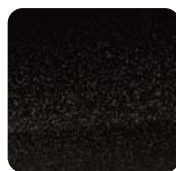
5CJ
Light Brownstone
Perłowy



5JQ
Bright White



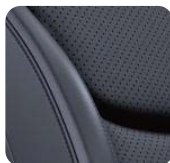
5CD
Spitfire Orange



802
Diamond Black
Perłowy

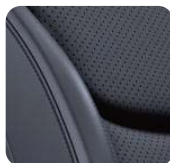
TAPICERKI

TRAILHAWK



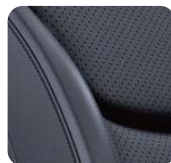
1T5
Materiał / Winył

TRAILHAWK



1BL
Skóra Nappa
Czarna

LIMITED



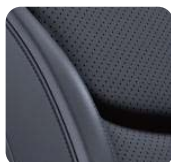
1DL
Skóra Nappa
Czarna

LIMITED



XSD
Skóra Nappa
Czarna / Szara

OVERLAND



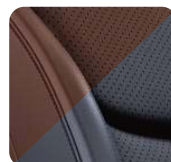
1UL
Skóra Nappa
Czarna

OVERLAND



XSJ
Skóra Nappa
Czarna / Szara

OVERLAND



T9J
Skóra Nappa
Czarna / Brązowa

OBRĘCZE KÓŁ

LIMITED
(STANDARD)



WPR Aluminiowe felgi
polerowane / lakierowane
18"x7,0"

OVERLAND
(STANDARD)



WSX Aluminiowe felgi
polerowane
19"x7,5"

TRAILHAWK
(STANDARD)



WAK Aluminiowe felgi
polerowane / lakierowane
17"x7,5"

TRAILHAWK
(PAKIET LUXURY)



WBG Aluminiowe felgi
lakierowane
17"x7,5"

DANE TECHNICZNE

Jeep Cherokee MY 2020

SILNIK BENZYNOWY

	2.0 L4 GME	
Silnik	2.0 L4 GME	
Pojemność (cm ³)	1994	
Średnica cylindra & skok tłoka (mm)	84,0 x 90,0	
Stoień sprężania	10:01	
System zasilania paliwem	Wtrysk bezpośredni GDI	
Układ cylindrów	R4	
Zawory	16	
Moc (KM) przy obr./min.	270 @ 5200	270 @ 5200
Max. moment obrotowy (Nm) przy obr./min.	400 @ 3000 - 4500	400 @ 3000 - 4500
Norma emisji	9-biegowa automatyczna	9 speed aut. transmission
Napęd	AWD Jeep Active Drive I	Jeep Active Drive Lock
Norma emisji	Euro 6d Temp z/GPF	Euro 6d Temp z/GPF
Emisja CO ₂ (g/km) cykl mieszany norma NEDC	207	215
Zużycie paliwa (l/100km) cykl miejski norma NEDC	12	12,3
Zużycie paliwa (l/100km) cykl pozamiejski norma NEDC	7,2	7,6
Zużycie paliwa (l/100km) cykl mieszany norma NEDC	9	9,4
Przyspieszenie 0-100 km/h (sek)	7,2	7,6
Prędkość maksymalna (km/h)	206	177 (ograniczona elektronicznie)
Max. masa przyczepy hamowanej (kg)	AWD: 1500 (bez wzmocnionego chłodzenia) AWD: 1800 (z wzmocnionym chłodzeniem)	1800
Max. obciążenie pionowe haka (kg)	AWD: 75 (bez wzmocnionego chłodzenia) AWD: 90 (z wzmocnionym chłodzeniem)	90
Max. masa przyczepy niehamowanej (kg)	450	
Długość (mm)	4623	
Szerokość (mm)	1859	1902
Wysokość z relingami (mm)	1681	1722
Rozstaw osi (mm)	2708	2720
Rozstaw kół przód (mm)	1593	1615
Rozstaw kół tył (mm)	1603	1613
Układ hamulcowy	Wentylowane tarcze przednie (330 mm x 28 mm) - Pełne tarcze tylne (278 mm x 12 mm)	
Przełożenie układu kierowniczego	15 : 1	15 : 3
Średnica zawracania (m)	11,6	12
Liczba obrotów (od oporu do oporu)	2,56	2,67
Kąt najazdu (stopnie)	18,9	29,9
Kąt zjazdu (stopnie)	25	32,2
Kąt rampowy (stopnie)	19,5	22,9
Prześwit poprzeczny (mm)	201	221
Głębokość brodenia (mm)	483	508
Masa pojazdu gotowego do jazdy (kg)	min: 1885 / max: 2010	min: 2003 / max: 2074
Dopuszczalna masa całkowita (kg)	2453	2494
Pojemność bagażnika do rolety bagażnika (ponad podłogą + pod podłogą) (l)	570 (siedzenie przesunięte do przodu) / 448 (siedzenia przesunięte do tyłu)	
Pojemność bagażnika do oparcie siedzeń (ponad podłogą + pod podłogą) (l)	552 (siedzenie przesunięte do przodu) / 437 (siedzenia przesunięte do tyłu)	
Pojemność zbiornika paliwa (kg)	60	

Specyfikacja (B) wskazuje wartość emisji CO₂ i zużycie paliwa ustaloną na podstawie metody pomiaru / korelacji określonej na podstawie cyklu NEDC zgodnie z rozporządzeniem (UE) 2017 / 1152-1153. Wartości emisji CO₂ i zużycia paliwa uzyskane zgodnie z obowiązującymi przepisami są wskazane w celu umożliwienia porównania danych pojazdu. Wartości emisji CO₂ i zużycia paliwa mogą nie odzwierciedlać faktycznych wartości emisji CO₂ i zużycia paliwa, które zależą od wielu czynników związanych, przykładowo, ale nie wyłącznie, ze stylem jazdy, trasą, warunkami pogodowymi i drogowymi, stanem drogi, wykorzystaniem i wyposażeniem pojazdu. Wskazana wartość emisji CO₂ i zużycie paliwa odnosi się do wersji pojazdu o najwyższych i najniższych wartościach. Wartości te mogą ulec zmianie wraz z późniejszą konfiguracją w zależności od wybranego wyposażenia i / lub rozmiaru wybranych opon.

Podane wartości emisji CO₂ i zużycia paliwa nie są ostateczne i mogą ulec zmianie w wyniku zmian w cyklu produkcyjnym; najbardziej aktualne wartości będą dostępne u wybranego oficjalnego dealera sieci FCA. W każdym przypadku oficjalne wartości emisji CO₂ i zużycia paliwa przez pojazd zakupiony przez klienta zostaną dostarczone wraz z dokumentami towarzyszącymi pojazdowi.

Recykling: Od lat poprzez ciągłą poprawę procesów produkcyjnych oraz wytwarzanie produktów coraz bardziej proekologicznych FCA Poland S.A. działa na rzecz ochrony środowiska naturalnego. Zwraca szczególną uwagę na to, aby do konstrukcji pojazdów, elementów wyposażenia i ich części używać materiałów nadających się do odzysku i recyklingu. Wykazuje również troskę o sam proces odzysku i recyklingu części stanowiących odpady w rozumieniu przepisów o odpadach, tak aby zmniejszyć ich negatywny wpływ na środowisko naturalne. FCA Poland S.A. zapewnia zgodność swych działań z wymaganiami przepisów o ochronie środowiska dotyczących pojazdów wycyfrowanych z eksploatacji, w szczególności w zakresie usuwania wszelkich płynów i innych czynności związanych z ich demontażem. Właściciel pojazdu wycyfrowanego z eksploatacji ma obowiązek przekazać go do stacji demontażu lub punktu zbierania pojazdów stosownie do Ustawy z 25 stycznia 2005 r. o recyklingu pojazdów wycyfrowanych z eksploatacji (Dz.U. nr 25, poz. 202, z późn. zm.). FCA Poland S.A. tworzy własną sieć punktów zbiórki i demontażu, rekomendując korzystanie z jej usług. Informacje o recyklingu pojazdów, ich konstrukcji zgodnej z przepisami o recyklingu i lista punktów zbierania pojazdów wycyfrowanych z eksploatacji znajdują się na stronie www.fiat.pl/uslugi-posprzedazne/recykling-pojazdow. Data aktualizacji 26.03.2020.